

УТВЕРЖДЕНО  
Глава администрации Горноключевского  
городского поселения  
Сальников Ф.И.



*01. 2019 г.*



*Дизайн проект благоустройства  
общественных территорий:  
улично-дорожная сеть  
Горноключевского городского  
поселения Кировского МР  
Приморского края.*



### **Общие положения.**

К включению в муниципальную программу «Формирование комфортной городской среды на территории Горноключевского городского поселения на 2018-2024 годы» (далее по тексту Программа) предлагается благоустройство общественной территории: улично- дорожная сеть городского поселения кп. Горные Ключи, с. Уссурка - уличное освещение (далее по тексту – уличное освещение территории городского поселения).

**Уличное освещение** - это одна из мер обеспечения безопасности передвижения пешеходов и водителей транспортных средств в тёмное вечернее и ночное время суток на улицах и дорогах города. На сегодняшний день существуют различные виды уличного освещения. Оно не только освещает улицы, но и создает приятную атмосферу

**Уличные фонари (консольные уличные светильники)** – наиболее используемый и знакомый всем нам источник уличного освещения. Мало разместить фонарный столб у проезжей/ пешеходной части, но ещё и необходимо соблюсти ряд правил и тонкостей, рекомендованных специалистами. Это касается и требований к расположению фонарных столбов, их удалённость друг от друга, высота и т.д. К тому же, при размещении уличных фонарей рассчитывается их мощность. Фонарь должен освещать путь, но, ни в коем случае не ослеплять водителей транспортных средств. Необходимость выполнения мероприятий по благоустройству в рамках проекта обусловлена потребностью жителей многоквартирных домов в организации благоустройства дворовой территории в целях формирования современной и комфортной городской среды.

Целями и задачами проекта является создание на территории Горноключевского городского поселения благоприятной среды для проживания населения.

Дизайн проект по благоустройству общественной территории городского поселения включает в себя:

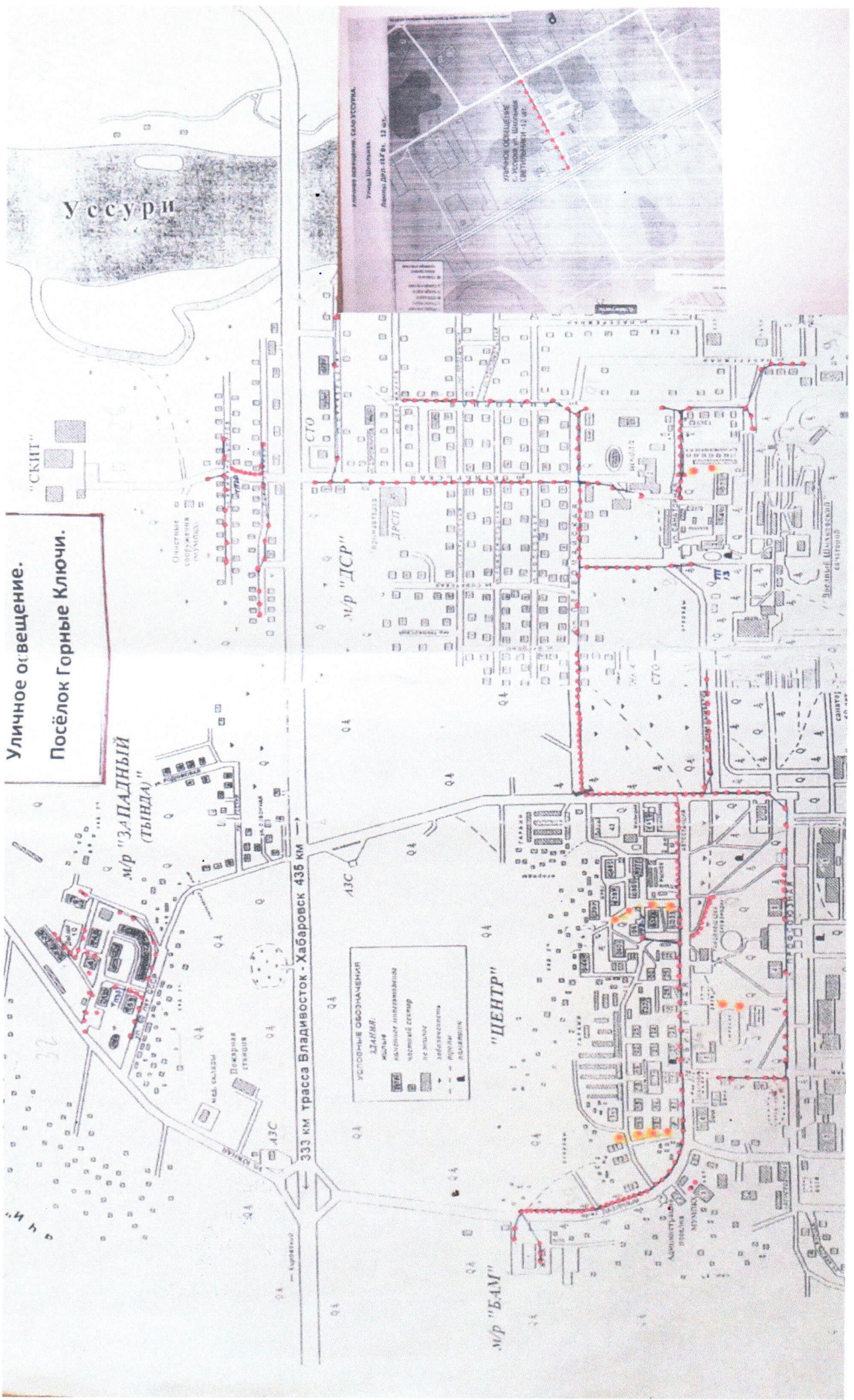
- схему расположения улично-дорожной сети:

Кп. Горные Ключи: ул.Коммунальников, На Скит, Гарнизонная, Санаторная, Октябрьская, Первомайская, Въездная, Профсоюзная, Игоря Цымбалюка, Юбилейная, Рабочая, 60 Лет СССР, Лазурная.

С. Уссурка: ул. Школьная.

- визуализацию в виде фотографии предполагаемой к благоустройству территории (настоящее время);
- текстовое описание мероприятий по благоустройству;
- примерную визуализацию объектов благоустройства с текстовым описанием объекта благоустройства;
- схему планировки территории и расстановки объектов благоустройства.

**Уличное освещение.**  
**Посёлок Горные Ключи.**



Уссури

"СКНП"

м/р "ЗАПАДНЫЙ (ТЫНДА)"

м/р "ДСР"

"ЦЕНТР"

м/р "БАМ"

УСЛОВНЫЕ ОБОЗНАЧЕНИЯ  
ЛЭП  
ЛЭП  
ЛЭП  
ЛЭП  
ЛЭП  
ЛЭП

Улицы: Шолохова, Блюссурская, Улица Шолохова, Лытка ДРП 127 Вт. 12 шт.

УЛИЧНОЕ ОСВЕЩЕНИЕ С. Устьинка ул. Шолохова Светильники - 12 шт.

333 км трасса Владивосток - Хабаровск 435 км

Железнодорожная станция

Очистные сооружения (ТЭЦ)

Визуализация в виде фотографии предполагаемой к благоустройству общественной территории (настоящее время)

Фото общественной территории (настоящее время)



до благоустройства



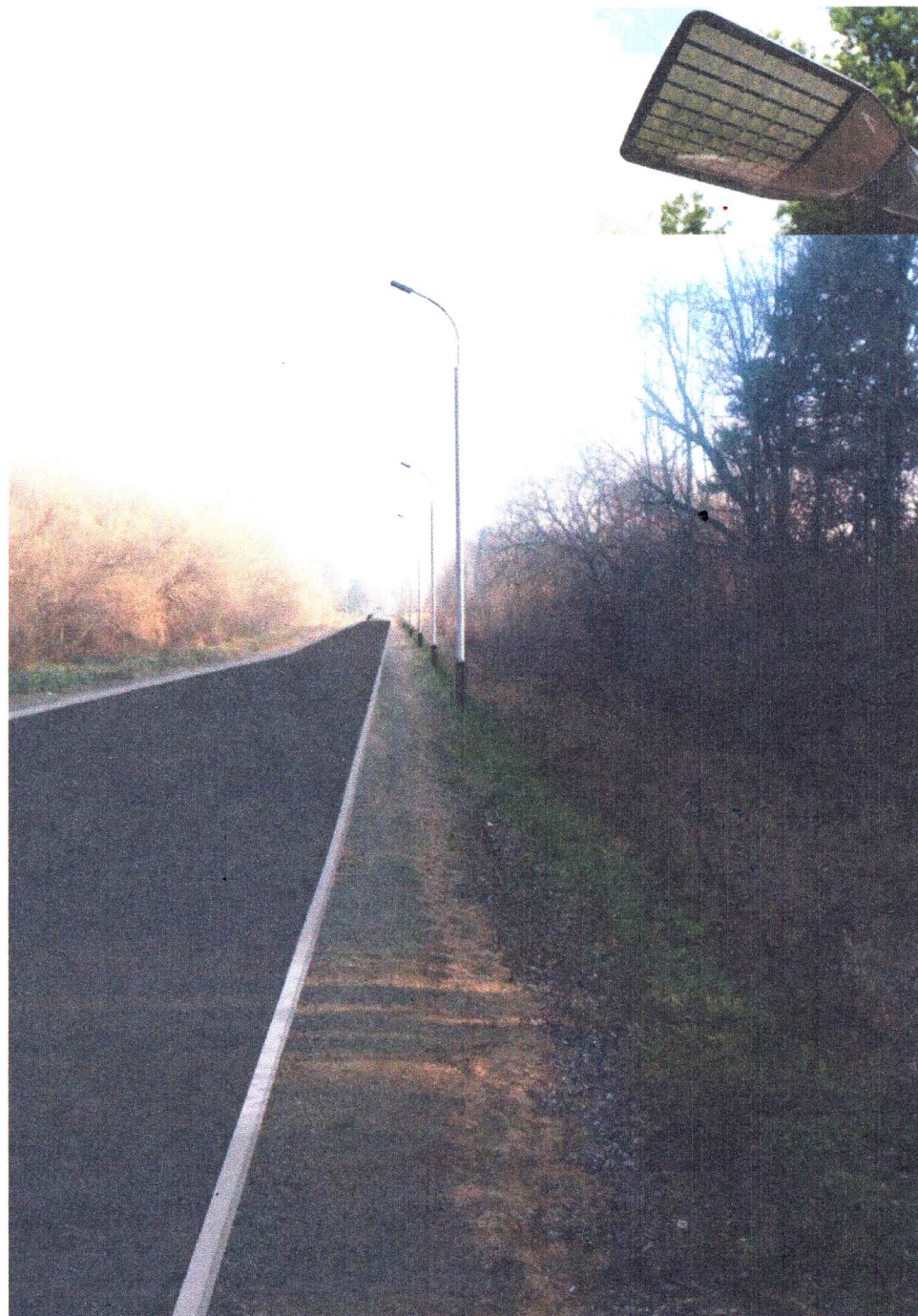
после



до благоустройства



после



## **Описание проекта по благоустройству общественной территории Горноключевского городского поселения.**

### 1. Название проекта и его аннотация

Улично-дорожная сеть поселения - это артерия, связующая дом с внешним миром. Дороги являются важной частью инфраструктуры любого населенного пункта. Комфортное проживание людей напрямую зависит от состояния уличного освещения дорог. Уличное освещение напрямую затрагивает несколько ведомств: энергетика и ЖКХ, дорожное хозяйство, правоохранительные органы, здравоохранение и т.д. Отсутствие либо некачественное внешнее освещение напрямую влияет на социальную стабильность каждого поселения. Реализация программы улучшит привлекательность курортного поселка.

### 2. Описание проекта

Для решения задач и достижения поставленных целей предлагается реализовать мероприятия по благоустройству общественных территорий, а именно: осуществить закупку уличных светильников, демонтаж устаревших светильников и монтаж светодиодных светильников в количестве 335 штук, произвести выравнивание торшеров в количестве 50 штук, произвести покраску торшеров в количестве 269 штук, произвести замену электрического провода на СИП в количестве 1300 метров.

Уличное освещение необходимо для полноценной жизнедеятельности любых населенных пунктов. Оно применяется в целях безопасности: установка светильников уличного освещения позволит увеличить видимость на дороге в темное время суток.

#### **Задачи проекта:**

- Сохранение и поддержание жизнеобеспечения жителей;
- Повышение уровня качества жизни населения;
- Создание условий для благополучной эксплуатации улично-дорожной сети на территории Горноключевского городского поселения,
- Формирование эстетического облика территории Горноключевского городского поселения;
- Сохранение экологии.

#### **Результаты проекта**

##### Реализация проекта:

- Позволит организовать надлежащим образом жизнеобеспечение жителей;
- Позволит получить экономический эффект от снижения потребляемой электрической энергии;
- В целом повысит уровень жизни населения.

**Примерная визуализация объектов благоустройства с текстовым описанием объекта благоустройства, планируемых к размещению на улично-дорожной сети территории Горноключевского городского поселения**

**I. Светильник светодиодный**

Светильник уличный на светодиодных матрицах Серия –СУПМ

№	Номер модели	Фото	Описание, технические характеристики
1	СУПМ-60ВТ		<p>Светильник уличный СУПМ-60ВТ                      Напряжение: АС 85-265В.                      Мощность: 60 Вт.                      Светоотдача: до 8000 лм.                      Два независимо работающих световых модуля (драйвер+матрица)                      Материал: алюминиевый корпус, светодиодные матрицы, фокусирующие линзы                      Цветовая температура: 5500-6500К.                      Срок службы: 50000 час.                      Вес – не более 2,1 кг.                      Диаметр посадочного места – 50 мм, глубина -90 мм                      Размер светильника                      Длина 400мм                      Ширина 100мм                      Высота (с учетом консольного крепления) не более - 70мм</p>

